



**КОМИТЕТ ИМУЩЕСТВЕННЫХ ОТНОШЕНИЙ  
АДМИНИСТРАЦИИ ПЕРМСКОГО МУНИЦИПАЛЬНОГО ОКРУГА**

**РЕШЕНИЕ**

о размещении объектов № 2881

Пермский край  
Пермский округ

20.10.2023

Комитет имущественных отношений администрации Пермского муниципального округа разрешает Публичному акционерному обществу «Россети Урал» (ИНН 6671163413, ОГРН 1056604000970, почтовый адрес: 620026, г. Екатеринбург, ул. Мамина Сибиряка, д. 140)

размещение объекта «Строительство КТП 10/0,4 от ВО 10кВ Кичаново ПС Аэропорт для электроснабжения Кичаново»

на землях государственная собственность на которые не разграничена.

на срок бессрочно.

Местоположение: Пермский край, Пермский муниципальный округ, д. Кичаново.

Приложение: схема предполагаемых к использованию земель или части земельного участка.

Особые условия использования:

1. При установке опор электросетевого хозяйства учесть параметры ширины проезда улично-дорожной сети, во избежание сужения полосы отвода дороги. Установить опоры на расстоянии не более 2 метров от границ земельного участка.

2. Получение разрешения на производство земляных работ.

Заместитель председателя комитета

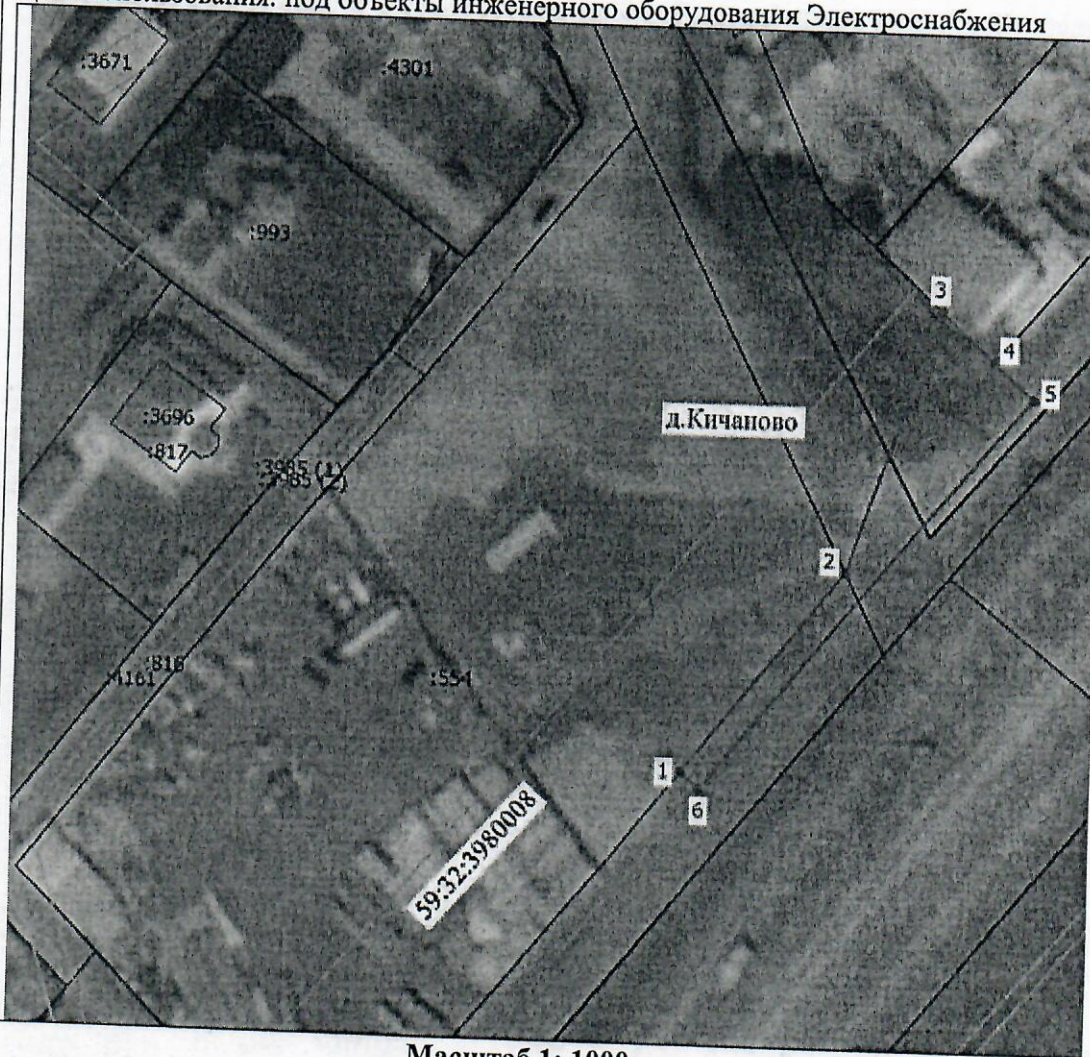
\_\_\_\_\_ (подпись, печать)

М.В. Королева



# СХЕМА РАСПОЛОЖЕНИЯ ЗЕМЕЛЬНОГО УЧАСТКА НА КАДАСТРОВОМ ПЛАНЕ ТЕРРИТОРИИ

Объект: Строительство КТП 10/0,4 от ВЛ 10кВ Кичаново ПС Аэропорт для электроснабжения деревни Кичаново  
 Местоположение объекта: Пермский край, Пермский район, Култаевское сельское поселение, д.Кичаново  
 Площадь земель или части земельного участка, кв.м.: 470  
 Категория земель: земли населенных пунктов  
 Цель использования: под объекты инженерного оборудования Электроснабжения



Координаты характерных точек МСК-59		
1	507148,78	2217367,00
2	507175,90	2217388,20
3	507211,56	2217400,02
4	507205,00	2217407,00
5	507199,97	2217412,20
6	507146,55	2217369,47

Масштаб 1: 1000

**Условные обозначения**

- 1 - Обозначение новой характерной точки
- - Граница учтенного земельного участка в ЕГРН
- - Граница кадастрового квартала
- - Характерная точка границы земельного участка
- :96 - Кадастровый номер земельного участка
- 59:32:1770001 - Номер кадастрового квартала
- д.Малое Савино - Наименование населенного пункта
- - Граница испрашиваемого земельного участка

**Описание границ смежных землепользователей:**

1-2 - 59:32:3980008:554      2-3, 4-1- неразграниченные земли  
 3-4 - 59:32:1760001:1360

Зам.начальника КурЭС *А.В. Мальцев* А.В. Мальцев